



Memoria de actividades 2021



Centro de Desenvolvemento Rural Portas Abertas

O Centro de Desenvolvemento Rural Portas Abertas realiza a súa actividade no medio rural da Comarca de Verín: Castrelo do Val, Cualedro, Laza, Monterrei, Oímbra, Riós, Verín e Vilardevós.



- Dende Vilardevós, onde ten a súa sede, dirixe un programa Integral destinado á poboación do rural, intervindo con todos os sectores da poboación, un programa de atención urxente a persoas de especial necesidade, un programa de maiores e un programa de medio ambiente.
- Dende Verín, o Centro multiusos de Servizos Sociais para a conciliación o CDR Portas Abertas realiza multitude de actividades destinadas tamén a toda a poboación.

Entidades Financiadoras



Unión Europea

Fondo Social Europeo

"El FSE invierte en tu futuro"

IT|NERARIOS
TEGRADOS
CONTRA LA DESPOBLACIÓN
2020-2023

PROGRAMA OPERATIVO DE INCLUSIÓN
SOCIAL Y ECONOMÍA SOCIAL
(POISES)
(CCI 2014ES05SFOP012)



XUNTA DE GALICIA

CONSELLERÍA DE
EMPREGO E IGUALDADE



XUNTA DE GALICIA

CONSELLERÍA DE POLÍTICA
SOCIAL

Dirección Xeral de Xuventude,
Participación e Voluntariado



XUNTA DE GALICIA

CONSELLERÍA DE
EMPREGO E IGUALDADE
Secretaría Xeral da Igualdade



XUNTA
DE GALICIA



DEPUTACIÓN
OURENSE



FUNDACIÓN
Santiago Rey Fernández-Latorre

FUNDACIÓN
ESPADAÑA

Redes das que formamos parte e Entidades coas que colaboramos



#InfanciaEnElCentro



Identidade

Misión :

A nosa misión é traballar coa comunidade rural en procesos de desenvolvemento integral e sostible, en coordinación con outros axentes do territorio para tentarxerar mellores condicións de vida da poboación no seu medio.

Visión :

Contribuir á creación dun medio rural desenvolvido e sostible, económica, social, cultural e humanamente.

Obxectivos :

- Encamiñar iniciativas e accións conxuntas coa administración e outras entidades para a promoción social, educativa e económica do medio rural.
- Traballar con colectivos especialmente desfavorecidos para propiciar un desenvolvemento personal e unha mellor calidade de vida.
- Impulsar o desenvolvemento de todos os membros da comunidade: infancia, xuventude, maiores, persoas con discapacidade e outros colectivos en situación de exclusión social.

Os nosos fins

Ser centro de iniciativas e accións conxuntas coas administracións, entidades e institucións, públicas e privadas, para promover a solución dos problemas da zona.

Ser lugar de encontro e de coordinación de institucións, grupos e persoas que traballan e están preocupadas polo medio rural e as súas específicas problemáticas.

Impulsar a educación, formación, información, ensinanza e cultura do medio rural en todos os seus aspectos e promover o desenvolvemento e progreso, económico e social do mesmo.

Organizar cantas actividades sexan precisas para mellorar a formación e información en diversos campos: economía social, emprego, cooperativismo, asociacionismo, igualdade de oportunidades, necesidades de equipamento e asistenciais, rehabilitación do medio físico sociocultural, lúdicas e de potenciación da expresión e da comunicación, turismo rural, medio ambiente, voluntariado e complementariamente promoverase a práctica deportiva en xeral, etc.

Os nosos fins

Promover a participación e o desenvolvemento de todos os membros da comunidade rural.

Cooperar co desenvolvemento dos pobos definíndose esta Asociación, a todos os efectos, como Organización non Governamental.

Apoiar iniciativas a favor da revalorización humana, técnica e económica, da agricultura e da gandeiría;

á vez que se promove a busca de novas actividades para un mellor aproveitamento dos recursos humanos e materiais.

Promover a sensibilización, captación, formación, apoio e coordinación do voluntariado social no medio rural ante as crecentes necesidades de intervención a favor de todos os sectores da poboación: potenciando as actividades devoluntariado e a integración das persoas voluntarias nos programas e estrutura organizativa do CDR Portas Abertas.

Prestar especial atención e apoio, a través de programas específicos, ós colectivos de persoas con discapacidade, persoas con unha enfermidade mental, menores en situación de conflito ou risco social, persoas maiores con problemas, persoas reclusas e exreclusas, persoas inmigrantes, minorías étnicas, persoas toxicómanas, mulleres maltratadas, familias desestruturadas... e outros colectivos en situación de exclusión social.

Xunta Directiva

Presidente: Xosé Paz Paz

Coordinador Xeral: Digno González Diéguez

Secretario: Isaac Barreira Gallego

Tesoureiro: Carlos Alonso Diéguez

Vogalías:

- José Luis Pérez García
- José Luis Vaz Fernández
- José Luis Mateo García
- Francisco González Fernández

Equipo Técnico

Coordinadora de actividades- Trabajadora Social: Tamara Balboa

Educadoras Sociais:

- Andrea Rodríguez.
- Jasmin Prieto.
- Ana López.
- Lucía Chaves.
- Noemí Alonso.

Orientadora Laboral: Lucía Aparicio.

Psicóloga: Montserrat Pérez.

Enxeñeiro técnico agrícola: Ramón Lantes.

Trabajadora Social: Alba Balboa

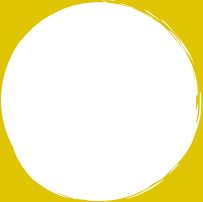


Colaboradores

Administración: María Carmela Argüelles

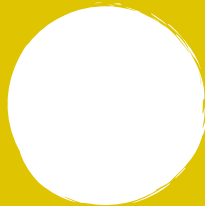
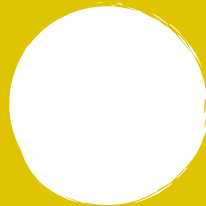
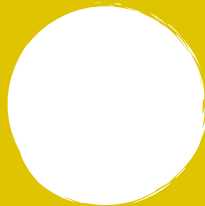
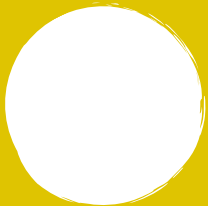


Voluntariado



O C.D.R Portas Abertas conta cun equipo de 34 voluntarios/as. Algúns e algunhas deles/as colaboran nas actividades da entidade continuamente ó longo de todo o ano.

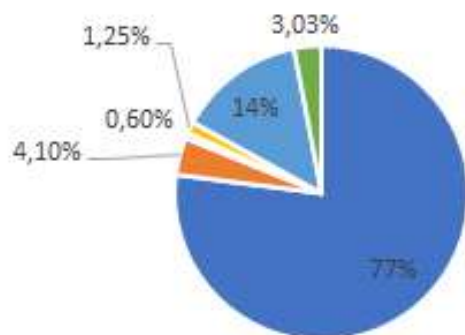
GRAZAS: Óscar, Mari Luz, Laura, María, Álex, Cris, Fátima...



Memoria Económica



Gastos



- Personal
- Xestión
- Impostos e outros
- Dietas e Km
- Actividades e mantemento
- Equipamento

Programa Integral



O programa integral de intervención no medio rural é o programa marco que rexe todas as nosas actuacións dirixidas a loitar contra a exclusión social e territorial e mediante o mesmo coordinamos todas as nosas intervencións. Tal e como o ven facendo dende os seus inicios no ano 1990, esta entidade intervén no medio rural da Comarca de Verín (Ourense) dun xeito integral con todos os colectivos de poboación.

Programa Integral

● Persoas en Risco de Exclusión

● Infancia

● Diversidade Funcional

● Persoas Maiores

● Persoas Migrantes

● Voluntariado

● Volver a Aldea

● Formación

● Poises

● Actividades varias non enmarcadas nas anteriores

● Igualdade

● Recuperación de Saberes



1.595 persoas participantes

Persoas maiores



VOU CONTIGO

Mediante este programa ofertamos un servizo de acompañamento a persoas maiores e/ou dependentes, tanto no propio fogar, como a visitas médicas, xestións administrativas,...



COS MEUS

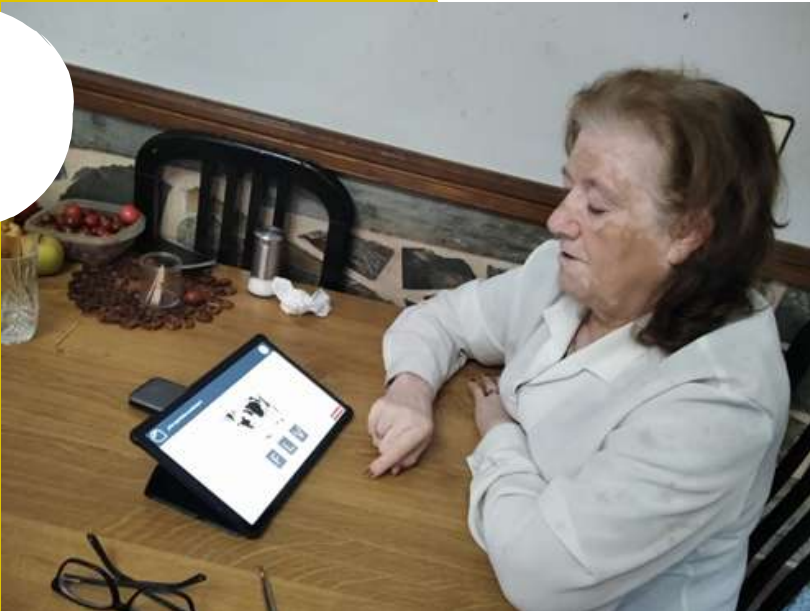
Mediante este programa levamos a cabo terapias non farmacolóxicas para persoas afectadas por demencia ou alzheimer no medio rural, estimulación cognitiva e terapia ocupacional para rehabilitar e estimular os dominios deteriorados por estas enfermidades.

VOU CONTIGO

Servizos de acompañamento para a realización de visitas médicas ou xestións ou outras actividades.



XUNTA DE GALICIA



Cos meus:
percibo,
comprendo,
lembro e aprendo.



Promoción e apoio da autonomía das
persoas maiores

XUNTA DE GALICIA



Persoas maiores

ALDEAS ACTIVAS

O obxectivo principal deste programa é fomentar o dinamismo da vida das persoas maiores nas aldeas. Traballando na estimulación cognitiva, na mellora da psicomotricidade, fomentando as relacións sociais, o mantemento das súas habilidades e a prevención de dependencia. Ademáis promovemos a recuperación de saberes tradicionais como o bo facer dos nosos maiores.

FUNDACIÓN ESPADAÑA

A maiores do apoio da Consellería de Política Social da Xunta de Galicia, grazas a financiación desta Fundación podemos seguir dando cobertura as persoas maiores tanto con persoal como en recursos físicos.



ALDEAS ACTIVAS E SAUDABLES



ESTIMULACIÓN COGNITIVA, NOVAS
TECNOLOXÍAS, RECUPERACIÓN DE SABERES,
TEATRO, BAILE, XERONTO XIMNASIA...

 XUNTA
DE GALICIA



Infancia



O NOSO ESPAZO

Programa que promove o desenvolvemento educativo e sociofamiliar da infancia. Déuselle cobertura a familias nas zonas de intervención, especialmente con aquelas que se atoparon en especial vulnerabilidade. Levamos a cabo actividades de reforzo escolar, alfabetización dixital, actividades específicas con nenos/as con necesidades educativas especiais.



CONCILIA RURAL

Actividades de atención asistencial e socio-educativa á nenos e nenas do medio rural facilitando a conciliación familiar, persoal e laboral das persoas que integran o núcleo familiar. Un ano máis colaboramos prestando servizo de conciliación no C.E.I.P Vicente Risco de Cualedro.

PROGRAMA DE CONCILIACIÓN
"CONCILIA RURAL"



ACTIVIDADES DE ATENCIÓN ASISTENCIAL
E SOCIOEDUCATIVA Á NENOS E NENAS DO
MEDIO RURAL DESTINADAS Á FACILITAR A
CONCILIACIÓN FAMILIAR



XUNTA
DE GALICIA



Persoas en risco de exclusión social



PROGRAMA DE URXENCIA

O programa de urxencia está enmarcado dentro das actividades que a ONG destina a mellorar a calidade de vida das persoas usuarias que non teñen recursos económicos suficientes para facer fronte aos gastos da súa vida diaria. Mediante o mesmo cúbreanse gastos de primeira necesidade: alimentación, suministros básicos, aluguer, transporte, aloxamentos alternativos... en permanente coordinación cos Servizos sociais dos Concellos da Comarca.



DEPUTACIÓN DE OURENSE

A maiores do apoio da Consellería de Política Social da Xunta de Galicia, a Deputación de Ourense dotou a entidade de recursos económicos para apoiar as persoas que se atoparon en situación de vulnerabilidade .



PROGRAMA DE ATENCIÓN AS NECESIDADES BÁSICAS DE PERSOAS DO MEDIO RURAL



INCLUSIÓN SOCIAL, APOIO E ASESORAMENTO, CAPACITACIÓN, MOTIVACIÓN E OUTRAS ACTUACIÓN S DIRIXIDAS Á COBERTURA DE NECESIDADES BÁSICAS DE PERSOAS EN SITUACIÓN OLI RISCO DE EXCLUSIÓN SOCIAL.

 XUNTA DE GALICIA  

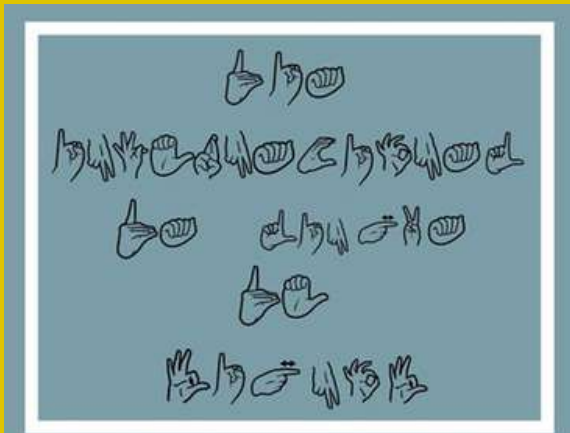


DIVERSIDADE FUNCIONAL



PROGRAMA DE CAPACIDADE RURAL

Este programa foi dirixido a poboación con diversidade funcional e as súas familias asentadas nos concellos da Comarca de Verín. O principal obxectivo deste programa é ofertar recursos formativos, sociais e de ocio e tempo de lecer ás persoas con discapacidade e prestarlles información, orientación e asesoramento tanto a elas como as súas familias.



Personas Migrantes



GALICIA ACOLLEDORA

Mediante este programa traballamos coa poboación inmigrante da Comarca de Verín, non só na formación do idioma, xa que contamos con actividades específicas para elo, senon noutros aspectos da sociedade de acollida e para a mellora da súa situación socio-familiar, prestándolles asesoramento legal, formación para a obtención da nacionalidade,...



Personas Migrantes



INCLUSIÓN SOCIAL

As actuacións realizadas no eido deste programa, están vinculadas coa mellora da formación básica das persoas en situación ou risco de exclusión social. A alfabetización dixital e a alfabetización básica, fan que as persoas poidan participar plenamente na sociedade na que vivimos e así mellorar a calidade dos medios de subsistencia, podendo participar ademáis no mercado laboral. Consideramos estas actividades coma un medio de comprensión e comunicación co mundo xa que alfabetización empodera a todas aquelas persoas que a manexan.

IGUALDADE

★ ELAS

En todas as actividades que se fixeron pretendemos fomentar a creación dun mundo máis xusto e equilibrado, onde as mulleres e o homes poidan gozar das mesmas oportunidades, e onde as vítimas de violencia de xénero se sintan apoiadas e reforzadas na súa autoestima e empoderamento por toda a sociedade.



VOLVER A ALDEA

Neste Programa tentamos sensibilizar e concienciar sobre a despoboación e a necesidade de emprendemento do medio rural. Mediante este proxecto dinamizamos a PLATAFORMA VOLVER AL PUEBLO, gestionando casas, terras e negocios. Creamos unha campaña de sensibilización nas que chamamos as persoas a compartir e a dar a coñecer este banco de casas, terras e negocios. E fomentamos o asentamento dunha familia no medio rural galego.



Casas derrubadas, montes sen cultivar, incendios forestais, falta de transporte público, declive da atención sanitaria, educación merxada por falta de infancia ... QUERES MAIS RAZÓN?

ALDEAS SEN PERSOAS

Cedes, alquilas ou vendes algunha propiedade no medio Rural?

VOLVERALPUEBLO.ORG



CASTING Rural

PARA A PELÍCULA:
VOLVER A ALDEA

BUSCAMOS: Persoas **CON** ou **SEN** EXPERIENCIA.
IDADES: Dende os **CERO** ata os **120** de idade.
DATA E LUGAR: Calquer momento vai ser **BO!**
En calquera **ALDEA** do **MEDIO RURAL GALEGO!**



Cedes, alquilas ou vendes algunha propiedade no medio Rural?

VO LUNTARIA DO

XUENIL

Posibilitar a realización de actividades con nenos/as, familias e persoas en situación ou risco de exclusión social do medio rural a través da labor voluntaria, facilitándolles as ferramentas necesarias para as mesmas.





MEDIOAMBIENTAL

Mediante este programa lévanse a cabo actividades de formación e sensibilización do voluntariado ambiental dirixidas a toda a poboación da Comarca de Verín, prestando especial atención os/as nenos/as e mozos/as dos centros educativos da Comarca. Para elo lévanse a cabo diversos obradoiros: de aforro de enerxía, consumo responsable de auga, eliminación do emprego do plástico na nosa vida cotiá, xestión e reciclaxe de residuos, prevención de incendios, recuperación de variedades locais a través das hortas escolares... como un proxecto de aprendizaxe servizo, para que sexan os/as mozos/as os/as que aplique e repliquen o aprendido nas súas aldeas e fogares. Así mesmo, lévanse a cabo campañas de sensibilización e charlas a nivel comarcal: aforro enerxético, emprego responsable de fitosanitarios e alternativas ecolóxicas, contaminación de augas...

VOLUNTARIADO MEDIOAMBIENTAL

COÑECER, CONSERVAR E COIDAR A NOSA CONTORNA.

- SENSIBILIZACIÓN.
- FOMENTO DE APRENDIZAXE SERVIZO.
- ORGANIZACIÓN DE LIMPEZAS.
- RECICLAXE.
- ASESORAMENTO.



XUNTA
DE GALICIA



POISES

Durante o ano 2021 continuamos realizando o programa ITINERARIOS INTEGRADOS CONTRA A DESPOBOACIÓN NA COMARCA DE VERÍN. Este programa, realízase en outras oito comunidades autónomas máis onde Coceder, entidade que xestiona o programa ten presenza a través dos distintos CDR's

Realizamos tres tipos de actividades: orientación laboral, acompañamento á inserción e formación, nas que participaron 55 persoas en total, de perfíles moi diversos: persoas desempregadas, persoas empregadas, persoas menores de 30 anos, e maiores de 55 anos.

Un 30% das persoas participantes atoparon traballo, e todas as persoas que participaron melloraron a súa empregabilidade, definindo o seu obxectivo profesional, establecendo plans individualizados de mellora, desenvolvendo competencias relacionadas co acceso ó traballo, co emprendemento sostible, co uso da ofimática e internet, tanto na súa busca de emprego como para aplicar a tecnoloxía no entorno laboral.

Entre xaneiro e abril realizamos formacións específicas para as persoas participantes do programa, relacionadas coa poda e a inxerta de vides e árbores froiteiras. Estas formacións permitiron que varias persoas accedieran por primeira vez ó traballo no sector vinícola ou melloraran o seu perfil profesional se xa traballaban nel.

POISES

Entre maio e agosto, o itinerario ofreceu a posibilidade de formarse en “Agricultura ecolóxica para o autoemprego”, na que ademais de coñecer o proceso de emprendemento as persoas participantes coñeceron a teoría e a práctica da horticultura ecolóxica.

Entre setembro e decembro impartimos dous cursos de “Informática para o ámbito laboral” no que as persoas participantes puideron desenvolver competencias técnicas relacionadas coa ofimática, traballo colaborativo na nube e redes sociais profesionais.

Transversalmente todas as persoas recibiron formación en igualdade de oportunidades entre homes e mulleres e sensibilización medioambiental.

Programa Operativo de Inclusión Social e Economía Social (POISES-CCI2014ES05SFOP012), dentro do seu eixo para promover a inclusión social e loitar contra a pobreza e calquera forma de discriminación e cofinanciados pola Xunta de Galicia a través do Programa Integral de Intervención Comunitaria no Medio Rural (con cargo á asignación tributaria do 0,7 % do imposto sobre a renda das persoas físicas xestionado pola Consellería con competencias en materia de política social).



FORMACIÓN

Traballamos no fomento do autoemprego no sector primario e prestamos orientación individualizada. No mes de outubro realizamos o Curso de xestión económica e contable de empresas do medio rural para persoas deempregadas, subvencionado polo Ministerio de Agricultura, Pesca e Alimentación. En colaboración coa IXP Castaña de Galicia levamos a cabo a xornada formativa " O castiñeiro de froito".



ACTIVIDADES VARIAS NO N EN MARCADAS MAS ANTERIORES

SENSIBILIZACIÓN EN REDES



26 de Xaneiro Día Mundial da Educación Ambiental



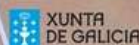
MAIOS 2021

Gústanos vivir no rural
máis que nunca este ano
din que o tema de traballar
está algo complicado.

Non queremos despoboación
queremos que veña xente,
o campo e á solución
mulleres, homes que sementen.



23 de abril
día do libro



DÍA CONTRA 25 A VIOLÊNCIA DE XÉNERO

NOVEMBRO 2021

Reunión do comité
12.00 H

FRANCO COCELLO



CENTRO DE INFORMACIÓN Á MULLER

- Campaña #RecciónMachismo.
- Avance do proxecto audiovisual "Faro Violeta".
- Talleres nos centros educativos sobre ciberviolencia (Cunha), "Non calo nos túas redes" e sobre agresións e violencia sexual no IES Galicia Barón.
- Resultados do "Estudo sobre a Violencia de Xénero e a Mocidade" do UVIGO (Coira da Cultura de Verín, luns 22 de novembro ás 17:00)

CDR PORTAS ABERTAS

- Campaña nas redes #Adquiere conciencia, número a violencia. A máis subxase e cartel baixo a pregunta Sobes de que tipo de violencia se trata? A tarde subxase o mesmo cartel respondendo a esta pregunta, decido a tipo de violencia e a definición dita.

FEMURO (Federación Provincial de Mulleres Rurais de Ourense)

- Campaña provincial #MicroOuMacro: MACHISMO
- Vídeos coas Asociacións de MM.BB: CEP Amaro Reboja (Verín) e CEP Carlos Emores (Xirón de Limia) e actividades no CEP Princesa de España (Verín).
- Performance sobre o machismo na concentración do 25N.

CRUZ VERMELLA

- Actividades nos centros educativos do comarca e na propia entidade.

CENTRO DE DÍA DE VERÍN SOLLEIRA

- Actividades no propio centro cos/as usuarios/as para concienciar sobre a violencia de xénero.



Programa Operativo de Inclusión Social
y Economía Social POISES

**ITINERARIOS
REGRADOS**
CONTRA A DESIGUALDAD
2020-2023





GRAZAS

CDR Portas Abertas:

Oficinas

-R/ Xacinto Santiago N°23; 32616

Vilardevós, 988417232

- R/ Mariano Carrero N°10, 32600 Verin, 988959508

Correo electrónico: rural@crportasabertas.org

Web: <http://www.cdrportasabertas.org/>

Facebook: Portas Abertas- centro de desenvolvimento rural

Twitter: @CDR_Portabertas

COCEDER:

Oficina

R/ Fuente el Sol N°2 entepta 47009

Valladolid, 983371279

Fax:983201864

Web: www.coceder.org

Correo electrónico: info@coceder.org

Facebook: COCEDER

Twitter: @COCEDER